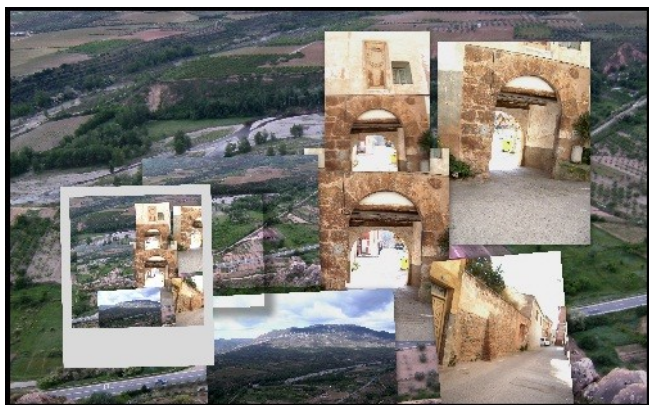


LAS MONJAS DEL MONASTERIO DE HERCE -LAS BERNARDAS-

Corría el año 1216, cuando fue fundado el Monasterio de Sta. María de Herce. En este Monasterio, vivían una comunidad de monjas de clausura, que seguían a la Orden de S. Bernardo, de donde surgió el sobrenombre de “Las Bernardas”.

El monasterio presidió la vida de los vecinos de Herce, los cuales tenían poder de “Señorío”.



Influencias. Éstas, llegaban desde la villa de Herce a sus aldeas. Santolalla de abajo, (actual S. Eulelia Bajera), Berbasa luenga-actual Bergasillas de Abajo-.Berbasa somera, actual Bergasillas Somera. Su poderío, también se extendía a las villas, de Torremuña, La Santa, y Ornillos.

El poder de las monjas sobre sus vasallos derivaban de las muchas propiedades que poseían en la zona de Herce extensivas a toda la Rioja, particularmente en la R.Baja.

-P.Perez Cabrazo, en el 2008 publicó, una monografía del Monasterio de Santa María de Herce y su *abadengo* en la EDAD MEDIA.

Al correr de los años y siglos, las posesiones del Monasterio, e influencias aumentaron, lo que conllevó al descontento de los civiles contra la comunidad de las Monjas. Como vasallos que eran, estaban obligados, por su vasallaje, a pagar impuestos, y no poder poseer las

propiedades de las tierras.

La política, con sus nuevas vertientes, la invasión francesa y la guerra de la independencia , fue terreno abonado, para que las monjas perdieran sus influencias sumándose a todo esto la desamortización y expropiación. Siendo el final del Monasterio de Santa María de Herce. Año,1870

Las aspirantes que pretendían ingresar en el Monasterio y tras las consabidas pruebas y en plena libertad, pasaban al noviciado.

Es digno de notar a, Doña María Francisca Micaela Osteriz Arza., paso a llamarse Estefanía Osteriz. Nuestra monja quiso quedarse a vivir en Herce, en el pueblo que le había acogido hasta el final de sus días junto a unos familiares. El resto de las monjas fueron trasladadas a los monasterios próximos...

Después de la desamortización, las monjas que estaban enterradas el M.de S. María de Herce fueron exhumados y sus restos a la Iglesia de S. Esteban de Herce Parroquia de este pueblo. Los habitantes rindiéronles honores a las monjas en su nuevo enterramiento. “Así esta escrito en el libro de difuntos del archivo parroquial de HERCE...

